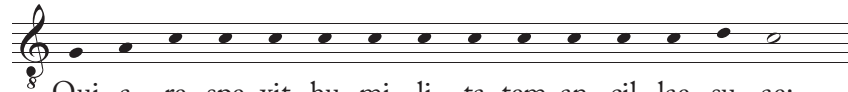


Magnificat octavi toni

Orlandus Lassus



Qui - a re - spe - xit hu - mi - li - ta - tem an - cil - lae su - ae:



ec - ce e - nim ex hoc be - a - tam me di - cent om - nes ge - ne - ra - ti - o - nes.

8

S. Qui - a fe - cit mi - hi ma - gna qui po - tens

A. Qui - a fe - cit mi - hi ma - gna qui po - tens_____

T. Qui_____ po - tens_____

B. Qui po - tens est:_____

Pno.

12

S. est: et san - ctum no - men e - ius, et san - ctum no - men e - ius.

A. est: et san - ctum no - men e - ius, et san - ctum no - men e - ius.

T. est: et san - ctum no - men e - ius, et san - ctum no - men e - ius.

B. et san - ctum no - men e - ius, et san - ctum no - men e - ius.

Pno.

Depo-su-it potentes de se-de: et ex-al-ta-vit hu mi les.

25

S. E - su - ri - en - tes im - ple - vit bo - nis: et di - vi - tes di - mi - sit in -

A. E - su - ri - en - tes im - ple - vit bo - nis: et di - vi - tes di - mi - sit in -

T. E - su - ri - en - tes im - ple - vit bo - nis: et di - vi - tes di - mi - sit in -

B. E - su - ri - en - tes im - ple - vit bo - nis: et di - vi - tes di - mi - sit in -

Pno.

28

S. a - nes, di - mi - sit in - a - nes, in - a - nes.

A. a - nes, di - mi - sit in - a - nes, in - a - nes.

T. a - nes, di - mi - sit in - a - nes.

B. a - nes, di - mi - sit in - a - nes, in - a - nes.

Pno.

Susce-pit Is-ra-el pu-e-rum su-um: re-cor da-tus mi-se-ri-cor-di-ae su-ae.

31

S. Si - cut lo - cu - tus est ad pa - tres nos - tros:

A. Si - cut lo - cu - tus est ad pa - tres nos - tros:

T. A - bra -

B. A - bra -

Pno.

34

S. in sae - cu - la.

A. in sae - cu - la.

T. ham et se - mi - ni e - - ius in sae - cu - la.

B. ham et se - mi - ni e - - ius in sae - cu - la.

Pno.

Glo-ri - a Pa-tri et Fi-li - o: et Spi-ri - tu - i Sanc to.

37

S. Si - cut e - rat in prin - ci - pi - o, et nunc et sem - per: et

A. Si - cut e - rat in prin - ci - pi - o, et nunc et sem - per:

T. Si - cut e - rat in prin - ci - pi - o, et nunc et sem - per:

B. Si - cut e - rat in prin - ci - pi - o, et nunc et sem - per:

Pno.

40

S. — in sae - cu - la sae - cu - lo - rum, a - - men.

A. et in sae - cu - la sae - cu - lo - rum, a - men.

T. et in sae - cu - la sae - cu - lo - rum, a - men.

B. et in sae - cu - la sae - cu - lo - rum, a - men.

Pno.